

40系アルファード・ヴェルファイア足回り取外し・取付注意点 ③

アッパーマウントは向きの指定があります

赤枠で囲ったアッパーマウントに刻まれている3本線の部分が
タイヤ側(車体外側)に向くように取付けて下さい

スプリングシート上部にも3本線が刻まれているますが、
その位置はズレても問題ありません

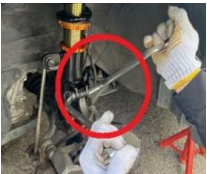


フロントダンパーロア取付ボルト(右図黄色く囲ったボルト)を締めつける際、
ロアアーム等の下からジャッキをかけずにフリーにした状態で締めてください

ジャッキ等で下から負荷をかけた状態ですと左右の角度が合わない場合がございます



左右のキャンバー角に差があるとハンドリング、走行安定性、乗り心地に
悪い影響が出る場合がありますので、必ず左右の角度を合わせて固定してください



締付の際にインパクトレンチは使用しないでください

インパクトレンチを使用すると振動やネジの応力により左右のキャンバー角に差が出る
事がありますのでメガネレンチ等を使用して手動で締め付けてください

スタビライザーリンクを付属している物に交換する

取付方法に関しては前ページ取り外し手順と逆の順序で行ってください



フロントのダストブーツはショックシェルケースに被っていることを確認してください

被っていないとストロークする際に巻き込んでしまい異音や破損の原因となる場合があります

良い例



悪い例

